



**baufens**  
construction and building materials

คู่มือการติดตั้ง

**uPVC**

บานเปิดและบานกระทุ้ง



# INTELLIGENT DEFEND SYSTEM

quality, elegant, durable. Safe from termites and insects. Another alternative



## Defend Noise

Defend-noise from outside the building. Add joy to the residents.



## Defend Safety

Defend-safely special structure prevention of forced entry and system lock of more than 1 percentage point.



## Defend Termites

Defend-termites and insects that will disturb you and your families.



หน้าต่างบานกระพุ่ม  
**Awning Window**



ประตูบานเปิดเดี่ยว  
**Single Casement Door**



ประตูบานเปิดคู่  
**Double Casement Door**



หน้าต่างบานเลื่อนสลับ  
**Double Sliding Window**



ประตูบานเลื่อน 4 บาน  
**Four Sliding Door**



หน้าต่างบานเปิดเดี่ยว  
**Single Casement Window**



หน้าต่างช่องแสงโค้งโดม  
**Curved Window**



หน้าต่างบานเกล็ด  
**Louver Window**



**Window-back Fixed Mullion**

## >> SLATTED SHUTTERS

SlattedShutters designed for simple use with elegant durable and distinctive design. We have many colors and texture for your selection.



# อุปกรณ์การติดตั้ง

อุปกรณ์การติดตั้งที่มากับสินค้า

สินค้า \ อุปกรณ์	พุก+สกรู 2 นิ้ว	ฝาปิดรูระบาย	ฝาปิดรูเจาะ	สั้กรองวงกลม
บานกระทุ้ง 80 x 50	6 ชุด	2 ชุด	6 ชุด	8 ชุด
บานกระทุ้ง 60 x 110	8 ชุด	2 ชุด	8 ชุด	9 ชุด

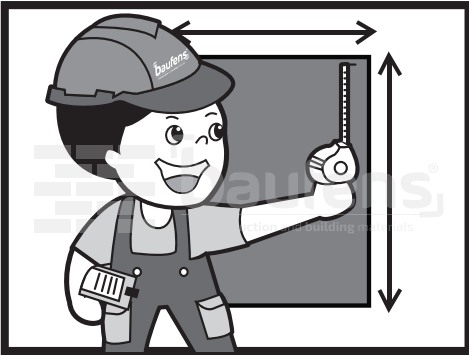
## แนะนำสินค้าใหม่

### Akfix Sealant Baufens



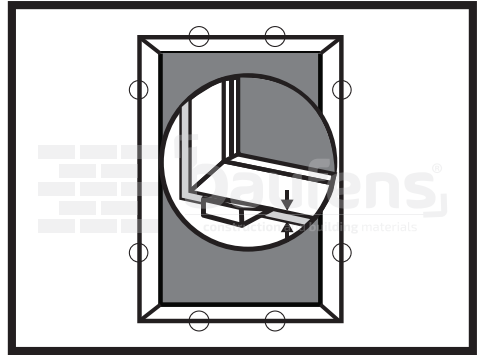
## ขั้นตอนที่ 1

จัดเตรียมขนาดของช่องปูน เพื่อระยะให้ใหญ่กว่ากรอบวงกรอบ ด้านล่าง: 5 MM (หน้าต่างทั้ง 4 ด้าน) ช่องปูนกันบนและด้านล่างต้องได้ระดับ 180 องศา ด้านข้างได้มุมฉาก 90 องศา กับขอบบน - ล่าง โดยใช้ตลับเมตรและระดับน้ำตรวจสอบ



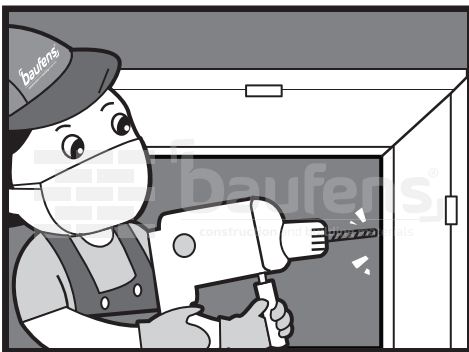
## ขั้นตอนที่ 2

ยกวงกบใส่ช่องผนัง จากนั้นใช้ลิ้มรองรอบวงกบที่จะติดตั้ง (หน้าต่าง 8 จุด ข้างและบน) และจัดให้ได้ระดับ โดยใช้ระดับน้ำ



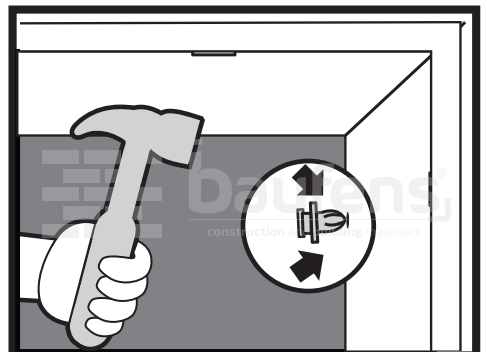
## ขั้นตอนที่ 3

ใช้สว่านเจาะปูน เจาะตามรูที่ขอบวงกบตลอดบาน



## ขั้นตอนที่ 4

ใส่พุกพลาสติกลงในช่องที่เจาะไว้ แล้วใช้ก้อนตกลงไปจนสุด



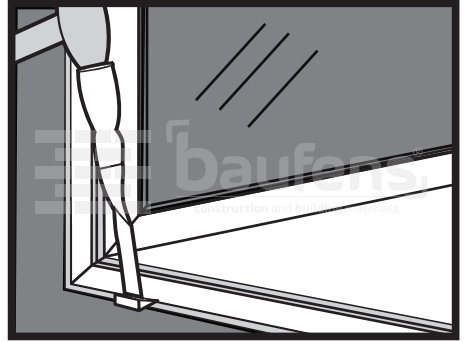
## ขั้นตอนที่ 5

ใช้สว่านขันสกรูให้แน่น ระวังกรอบกบแอนตัว  
ควรตรวจสอบระดับเป็นระยะ



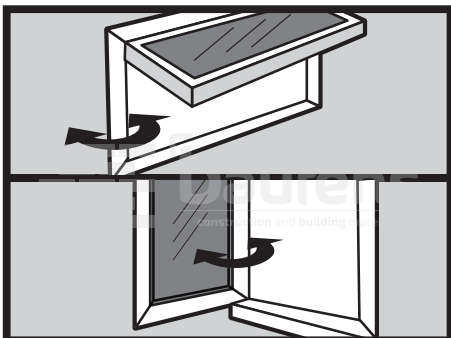
## ขั้นตอนที่ 6

ใช้สว่านตัดลิ้นส่วนที่เกินจากขอบบานนอก



## ขั้นตอนที่ 7

ทำการตรวจสอบอุปกรณ์ทั้งหมด และ  
ทดสอบการเปิด - ปิด บานหลังการติดตั้ง  
อีกครั้ง



## ขั้นตอนที่ 8

ใช้อะคริลิก หรือ ซีลิกอน ยิงประสานรอย  
ต่อตามแนวผนังวงกบรอบด้านทั้งด้านใน  
และด้านนอกบาน จากนั้นตรวจสอบรอยต่อ  
ระหว่างบานและความเรียบร้อยของงานติดตั้ง



## ขั้นตอนที่ 9

ทำการลอกฟิล์มกันรอยและทำความสะอาด  
กระจก กรอบวงกบ และกรอบบาน  
ให้เรียบร้อย



## ขั้นตอนที่ 10

ปิดฝาตามจุดยึดกรอบบานและปิดรู  
ระบายนํ้า



# Remark

.....

.....

.....

.....

.....

.....

.....

.....

.....

.....

.....

.....

.....

.....

.....

.....

.....

.....

.....

.....

.....

.....



321/1 ถนนพัฒนาการ ประเวศ กทม. 10250

***Sales Support :***

***Line ID : baufens / 081-838-4870***

***Email : sales@baufensasia.com***

***Line ID : baufens2/061-401-2629***

***Email : sales2@baufensasia.com***

***Line ID : sales1-baufens/061-401-2630***

***Email : sales1@baufensasia.com***